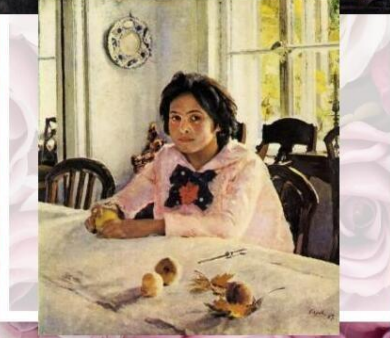


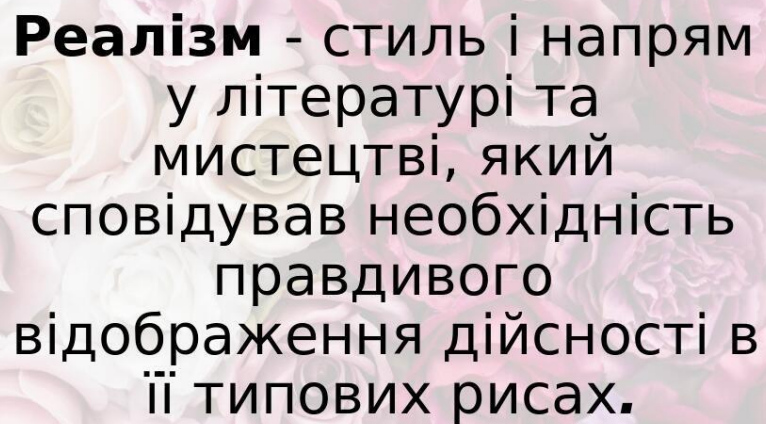


Стиль реалізм: архітектура,  
скульптура.







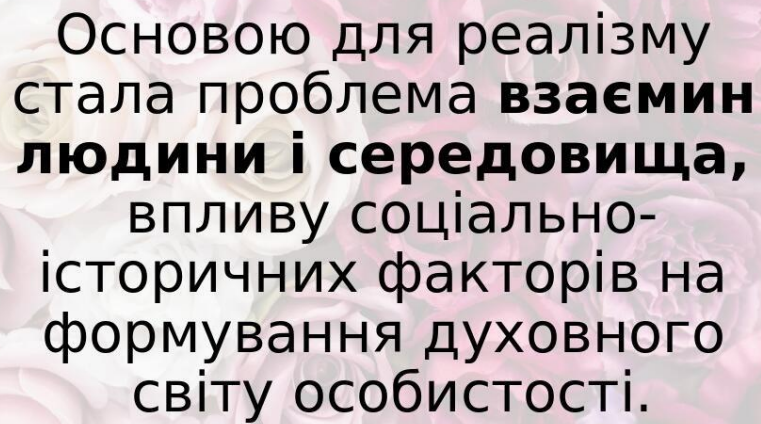


**Реалізм** - стиль і напрям у літературі та мистецтві, який сповідував необхідність правдивого відображення дійсності в її типових рисах.



**“Девіз”:**

ТИПОВИЙ ГЕРОЙ В  
ТИПОВИХ  
ОБСТАВИНАХ



Основою для реалізму стала проблема **взаємин людини і середовища**, впливу соціально-історичних факторів на формування духовного світу особистості.



### **РІЗНОВИДИ РЕАЛІЗМУ:**

- Ренесансний
- Просвітницький
- Критичний
- Соціалістичний



## ХАРАКТЕРНІ РИСИ

- раціоналізм, **правдивість**, історична конкретність;
- художня переконливість зображення **типових подій** і характерів у **типових обставинах**;
- **конфліктність** (драматизація) як сюжетно-композиційний спосіб формування художньої правди;
- точна **відповідність реальній дійсності**;
- розв'язання проблем на основі загальнолюдських цінностей;
- вільна побудова творів

## АРХІТЕКТУРА

- Виразна, нескладна, без вигадливих форм, без зайвих деталей, природна, «натуральна»
- Застосовувався реалізм у будівлях міського призначення: промислові, житлові
- Нові матеріали: скло, залізо, сталь, залізобетон



## **РИСИ АРХІТЕКТУРИ:**

- Простота і доцільність форми і композиції
- Поєднання елементів різних стилів (**еклектика**)
- Використання нових будматеріалів



---

*Реалізм в архітектурі був виразним, нескладним, без вигадливих форм і зайвих деталей, з опорою на природну красу і натуральність. Застосовувався загалом у будівлях міського призначення: промислових та житлових. Стрімкий розвиток будівництва нових типів споруд і житлових комплексів зумовив використання таких матеріалів, як скло, сталь, залізо, пізніше — залізобетон.*

*В архітектурі того часу тісно переплелися елементи різних стилів та напрямів, серед яких: неороманський, єгипетський, грецький, неогрецький, чиказька школа, американський ренесанс. Приклади застосування декількох стилів в одній споруді зустрічалися досить часто.*

*Видатні архітектори, які працювали у декількох стилях: К. Алабян, В. Гельфрейх, Г. Гольц, О. Душкін, Й. Лангбард, М. Мінкус, Л. Поляков, Л. Руднев, П. Федоровський, І. Фомін, О. Щусев та інші.*

---



*Й. Лангбард. Театр опери і балету в Мінську*



*1 - Л. Руднєв та ін. Палац культури і науки. 1952-1955 рр. Варшава, Польща*







2 - А. Боарі. Палац образотворчих мистецтв. 1904-1934 рр. Мехіко, Мексика

#### СКУЛЬПТУРА

**Неороманський напрям** поширився в архітектурі більшості країн Європи й Америки із середини XIX-го століття (в Німеччині існував з 1830-х років). На відміну від будівель романської доби, у новітніх спорудах помітно спрощені арки та вікна. Найбільш відомим американським архітектором, який працював у цьому напрямі, був Генрі Річардсон.

**Єгипетський та неоегипетський напрями** з'явилися у XVIII — на початку XIX ст. Єгипетські мотиви стали важливими елементами стилю ампір. **Грецький та неогрецький** напрями як рух були поширені переважно в Північній Європі та Сполучених Штатах і стали останнім етапом у розвитку неокласичної архітектури.

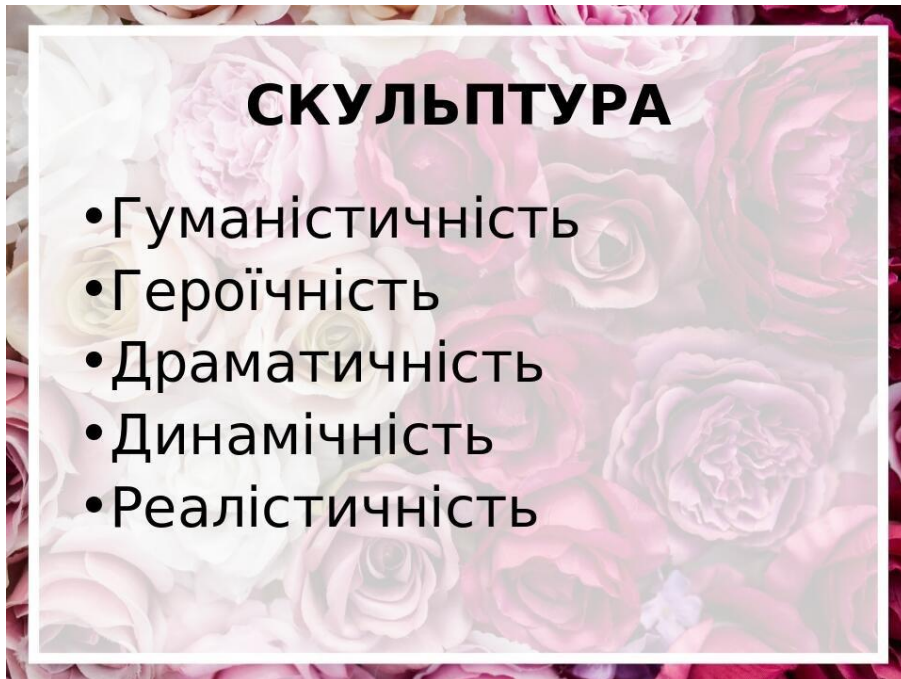
Представники **чиказької школи** працювали на рубежі XX-го століття. Створені ними споруди відзначалися багатопверховістю і перевагою вертикальних ліній. Архітектори цієї школи одними з перших розробили принципи просторової естетики, відкрили нові будівельні технології та структурні системи.

**Боз-ар** — одна з назв архітектури історизму у Франції та деяких інших країнах. Цей напрям з'явився в середині XIX ст. і продовжив традиції італійського ренесансу та французького



*бароко. Для будівель характерними є симетрія, багатий декор, фігурні скульптури, поліхромні вставки. В Америці багатопверхові будівлі доповнювали ратушами, офісами.*

---



---

### **СКУЛЬПТУРА**

*До числа скульпторів, які творили в стилі реалізм, відносять французьких майстрів Е. Бурделя, А. Майоля, Ш. Деспю. Вони започаткували новий етап у розвитку французької скульптури, внесли гуманістичний зміст у строгі закони пластики.*

**Скульптура реалізму характеризується гуманістичними, героїчними рисами, драматичністю та динамічністю, увагою до реалістичності в образах.**

*Еміль Антуан Бурдель — французький скульптор, який працював на зламі XIX—XX століть, учень Огюста Родена. Створював пастелі, ескізи для фресок, скульптурні монументи, рельєфи.*

Кращі твори Бурделя пройняті духом героїчної боротьби. У центрі уваги скульптора — незламні характери, активні та цілеспрямовані люди. Він тяжів до динаміки крупних пластичних мас, що приховували внутрішній рух. Звертався до мистецтва Стародавнього Сходу, античної архаїки, готики, створював пам'ятники та монументальні ансамблі.

---

## ЕМІЛЬ АНТУАН БУРДЕЛЬ



---

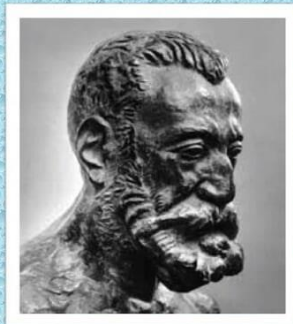
Скульптура «Геракл-лучник» принесла Бурделю перше визнання і була високо оцінена його наставником Роденом. В образі античного героя простежується втілення сили, могутності, потужної енергії, готової вирватися назовні.

---





А. Е. Бурдель



Антуан Бурдель — французький скульптор на зламі 19-20-го століть, учень [Огюста Родена](#), послідовник його класичних традицій. Робив [пастелі](#), ескізи для фресок, скульптурні [монументи](#), [рельєфи](#). Майже 20 років працював викладачем історії мистецтв.

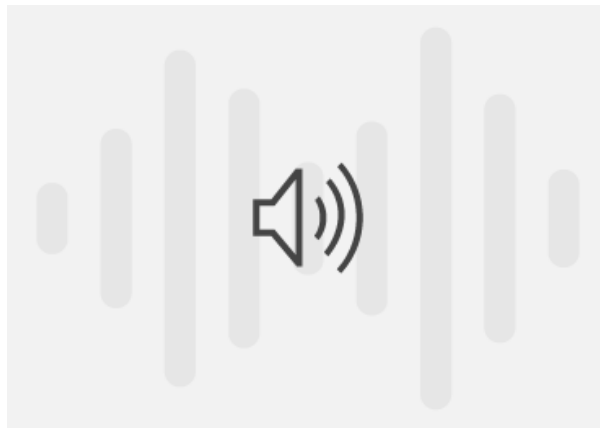
---

*Бурдель працював також у жанрі портрета. Він створив яскраві емоційні та психологічні образи. У портреті композитора Л. ван Бетховена скульптор прагнув утілити душу музики. Відомо, що Бурдель виконав близько 50-ти варіантів цього портрета.*

Розгляньте зображення скульптури Е.А. Бурделя «Л. ван Бетховен» під музику композитора (соната № 17, I ч.). Порівняйте музичний та скульптурний образи. Чим, на вашу думку, вони подібні? Яку роль виконує експресія у цих творах? Поміркуйте.

---





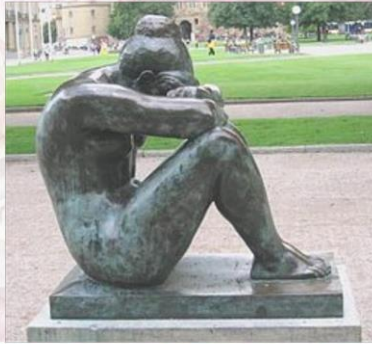
<https://sway.office.com/PPihEqLcUii71NEX#content=rcBOWOAOB1Vnmk>

---

*Чудові ліричні образи створював ще один відомий французький скульптор **Арістид Майоль**, гравер, портретист і літограф, який намагався повернути пластичне мистецтво до античних витоків.*

---

## АСТРІД МАЙОЛЬ



---

*Скульптор вірив у людину, в її благородну красу й відмовлявся від складних сюжетів і розмаїття тем. Його улюбленим образом стала жінка, яка втілює вічні сили природи.*

---

## ШАРЛЬ ДЕСПІО



---

*Шарль Деспю — скульптор, один із відомих портретистів ХХ століття, який тяжів до камерності і відображення складного внутрішнього світу людини, вмів бачити неповторність кожної форми обличчя. Жіночі та дитячі образи він ліпив тільки з моделей.*

---



**Дайте відповіді на запитання.**



- 
- *Які особливості архітектури реалізму вам запам'яталися?*



- Розкажіть про використання елементів різних стилів в архітектурі реалізму. У яких напрямках будівельного мистецтва це проявилось?
  - Творчість яких відомих скульпторів припадає на другу половину XIX—XX ст.?
    - Наведіть приклади скульптурних творів реалізму.
  - У чому полягає відмінність стилю реалізм в архітектурі та пластиці від інших відомих вам стилів у цих видах мистецтва? Обґрунтуйте свою думку.
- 

Напишіть міні-твір на тему "Мої враження від архітектури та пластики реалізму"





*Урок підготувала Тищенко Світлана Іванівна*