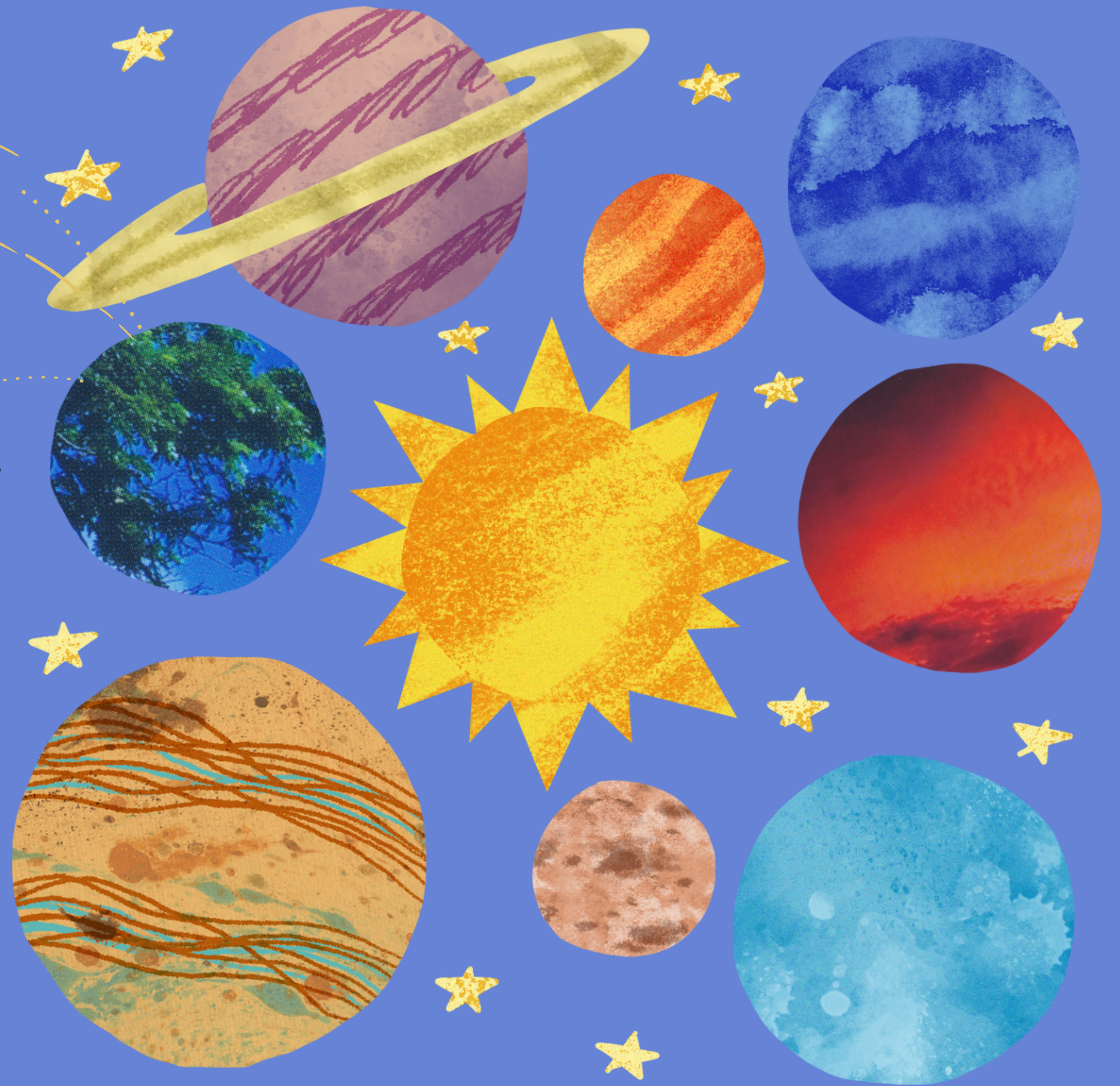




У чому унікальність планети Земля

Підготувала презентацію
Вчитель географії
Краматорської ЗОШ№18
Медвідь І.В

Земля — унікальна планета Сонячної системи, й унікальність її полягає перш за все в тому, що на ній існує життя. Поки що ні на знімках інших планет, що передали наші космічні станції, ні в пробах місячного чи марсіанського ґрунту жодних ознак органічного життя не виявлено. Дуже вірогідно, що його там нема.





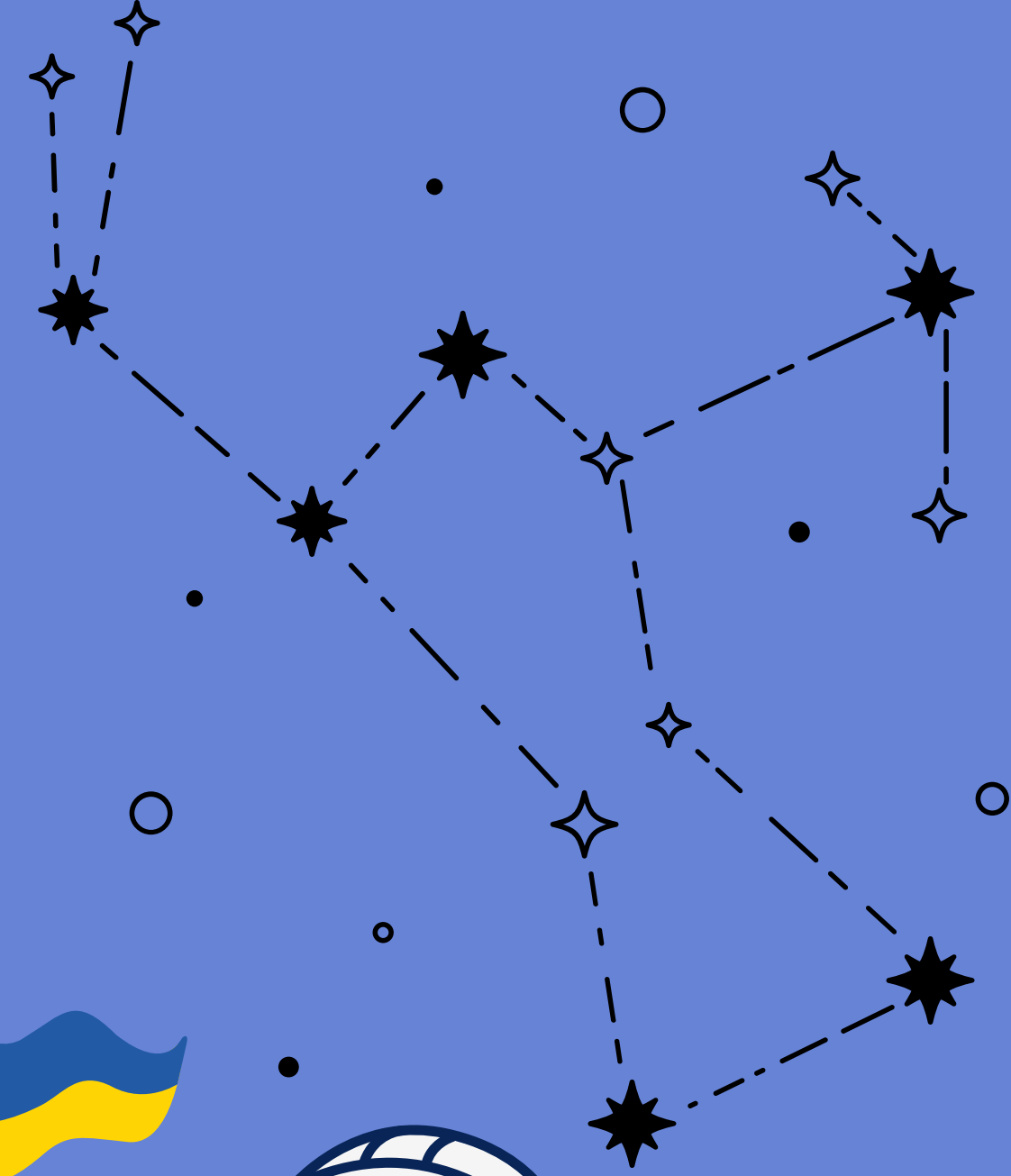
Як багато ви знаєте про планету на якій ми мешкаємо? Людство зробило величезний крок від концепції, що Земля пласка до науково обгрунтованого факту, що Земля лише піщинка серед сотень мільярдів зірок і планет, на окраїні нашої галактики.

- Незвичним є факт, що всі планети Сонячної системи крім нашої носять імена з грецької та римської міфології.**
- Земля, як планета з'явилась понад 4,5 мільярдів років тому. До появи життя на планеті від народження Землі пройшло ще декілька тисяч мільйонів років і відносно недавно, за геологічними мірками, близько чотирьох мільйонів років тому з'явилися люди.**

- Якщо історію Землі стиснути до 24 годин, то життя б уже з'явилося о четвертій годині ранку, а наземні рослини о 10:24 вечора. В 11:41 вечора в наслідок страшної катастрофи вимерли б динозаври, а людська історія почалася б лише в 11:58:43 вечора.
- За різними підрахунками вчених в нашій галактиці Чумацький Шлях є понад 2 мільярди планет, схожих на Землю, це дає надію сподіватись, що можливо ми не самотні у безмежному Всесвіті.
- Якщо б у нас не було Місяця, день на Землі тривав би не більше шести годин.



- За даними WWF (Всесвітнього фонду дикої природи) за останні сорок років на Землі зникло 40% дикої природи.
- Українці завжди цінували рідну землю. У чайній ложці родючого українського чорнозему є більше живих організмів ніж всіх людей на Землі.



- Земля – єдина заселена планета Сонячної системи (у всякому разі до сьогоднішнього дня наукових даних, що суперечать цьому, не знайдено).
- На планеті спостерігається широка різноманітність флори і фауни в повній розмірній сітці (від мікроскопічних представників до гігантських).
- Температурний режим, підтримуваний на Землі, оптимальний для повноцінного розвитку всіх присутніх на неї життєвих форм, на відміну від сусідніх планет.
- Земляни мають більше 70% води на поверхні планети, а адже саме вона – справжня основа життя;
- У Землі існує біосфера, дарує всьому живому мінерали і харчові елементи, а людству – ще дах над головою і одяг на додачу;
- Наша атмосфера збагачена киснем і не насичений отруйними для живих організмів газами, а ще вона є захисним покривом від сверхтемператур, які можуть поставити під загрозу існування життя на планеті.

Чинники, які сприяли появі життя на Землі

Наявність великої кількості води

Швидкість обертання навколо своєї осі

На Землі вода існує у трьох агрегатних станах

Наявність повітряної оболонки



Існування ґрунту

Земна кора – тверда верхня оболонка Землі

Певна відстань від Сонця

Куляста форма Землі

До багатьох специфічних умов, необхідних для життя на Землі, належить кількість світла й тепла, що надходять від Сонця. Земля одержує всього лиш мізерну частку сонячної енергії. Проте це саме та кількість, якої потрібно для підтримання життя. А це можливе тому, що Земля міститься на оптимальній відстані від Сонця, яка в середньому становить 149 600 000 кілометрів. Якби Земля була розташована набагато ближче або далі від Сонця, то температура на ній була б несприятливою для життя – або надто високою, або ж надто низькою.



Повітряна оболонка Землі атмосфера служить захисною оболонкою. На висоті близько 25 кілометрів від поверхні Землі тонкий шар озону поглинає згубне випромінювання Сонця. Якби цього озонового шару не було, те випромінювання знищило б усе живе на Землі. Крім того, атмосфера захищає Землю від бомбардування її метеорами. Більшість метеорів так і не досягають поверхні Землі. Вони згоряють, проходячи через атмосферу, і ми бачимо їх як падаючі зірки. У протилежному разі повсюди на Землю падали б мільйони метеорів, становлячи значну загрозу життю та майну.



Як господарська діяльність людини впливає на Землю.

- Планета Земля багата на різноманітні ресурси. Навчившись їх використовувати, ми полегшуємо наше життя, але водночас забруднюємо планету. Промислові підприємства, транспорт, електростанції забруднюють повітря, води, ґрунти, завдаючи шкоди нашому здоров'ю і знищуючи дику природу.

Зростання населення планети разом із зростанням споживання створює проблему сучасності - збільшення кількості відходів, які ми виробляємо. Один з найпоширеніших і найнебезпечніших видів відходів - це пластик.

- Нам здається, що вона просто зникає безвісти. Але це не так. Кількість звалищ постійно зростає. У нашій країні це теж нагальна проблема. Життя пластикової пляшки, яку виготовили з нафти, - лише декілька хвилин після придбання товару. Процес її розкладання триває 1000 років.

У середньому людина виробляє близько 1 кг сміття на день, а щороку на планеті утворюється майже 3 млрд тонн відходів.





Кожен/кожна з нас у змозі
зробити Землю більш чистим і
здоровим місцем для життя.

Забруднення навколишнього середовища являє собою глобальну проблему сучасності, яку регулярно обговорюють в новинах і наукових колах. Створено безліч міжнародних організацій, спрямованих на боротьбу з погіршенням природних умов. Вчені давно б'ють на сполох про неминучість екологічної катастрофи в самий найближчий час.



Основними наслідками забруднення є:

- Здоров'я людини. Всі велика кількість людей страждають такими захворюваннями як астма, а в гіршому випадку відбувається розвитку онкології легенів. ...

- Глобальне потепління . Головна причина глобального потепління полягає в парниковому ефекті

- Виснаження озонового шару
- Неродючі землі.

